

# NESCAFÉ Fusion 3 Instant

## Dagelijks onderhoud

### Spoelen (3x daags)

Plaats een opvangbakje onder de uitloop.  
Tik 3x in de linker bovenhoek van het scherm (fig. 1).



Fig.1

Druk vervolgens op SPOELEN (fig. 2).

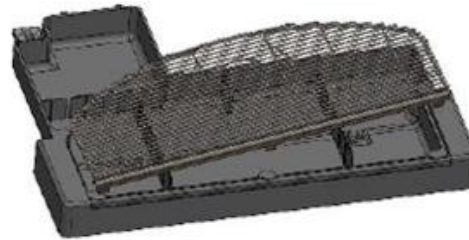


Fig. 2

Indien nodig mixers reinigen volgens  
wekelijkse schoonmaak.

### Lekbak legen

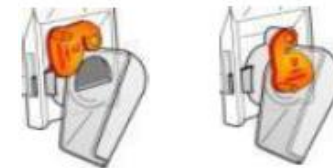
Verwijder de lekbak en gooi deze leeg. Reinig  
met warm water.



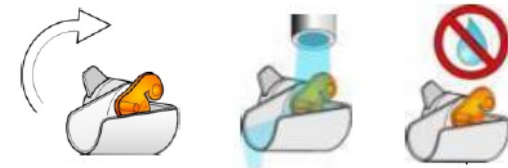
**Doordat de deur geopend is zal de automaat  
uitschakelen en kunnen volgende punten veilig  
uitgevoerd worden!**

### Schoonmaken Containers

Draai de sluitplaten van de instant uitlopen om ze te  
sluiten.



Haal indien nodig de containers uit de machine.  
Maak de uitloopjes goed schoon en **droog**.  
Zo nodig reinig de uitloop door deze van de containers  
te verwijderen om ze vervolgens met een ruime  
hoeveelheid stromend drinkwater te wassen.



***Droog de uitlopen goed alvorens ze weer te monteren  
aan de containers.***

***Let erop dat de uitlopen met rode afsluiting op  
respectievelijk de cacao en topping canister geplaatst  
worden!***

# NESCAFÉ Fusion 3 Instant

## Wekelijks onderhoud

Wekelijks onderhoud bestaat uit dagelijks onderhoud aangevuld met onderstaande werkzaamheden.

### Uitnemen Mixer onderdelen

Draai de achterste bus van de oranje ringmoer linksom; trek de mengbeker en de bovenste ring naar buiten door deze los te koppelen van de waterslang.

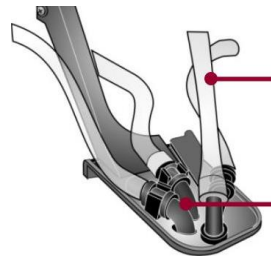
*Deze onderdelen bieden "zachte" weerstand door de werking van de afdichtende pakkingen.*



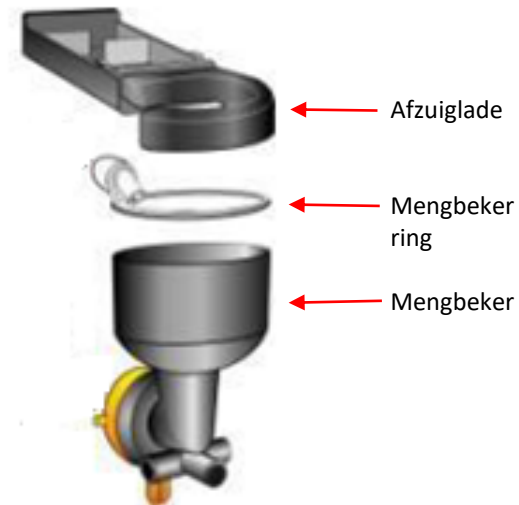
Verwijder de uitgifteslang (a) van de mengbeker van de uitgifte slanghouder:



Controleer en reinig indien nodig de uitloopslangen en uitlooparm.



Trek de afzuiglade naar buiten. Het positioneringsblok biedt enige weerstand.



Was deze onderdelen en maak ze goed droog.

Monteren gaat in omgekeerde volgorde.